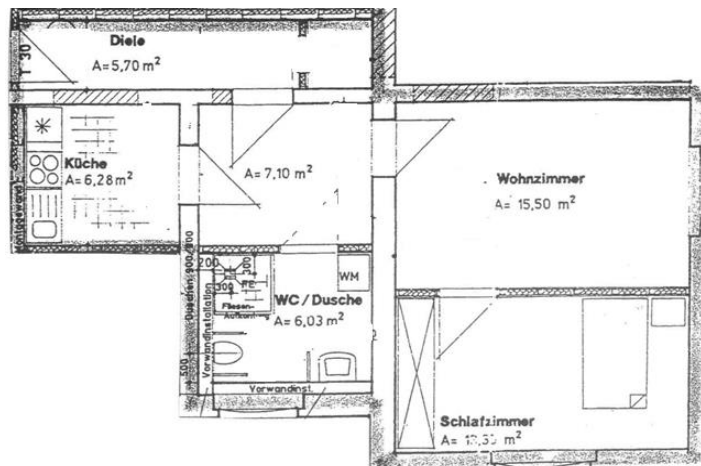




## Exposé- Wohnung Nr. 2

---

Straße:	Niedercrinitzer Straße 1A
Ort:	08107 Kirchberg
Wohnfläche:	55,9 m <sup>2</sup>
Anzahl Zimmer:	2
Etage:	Erdgeschoss
Grundmiete:	307,45 €
Nebenkosten:	223,60 €* zzgl. Betreuungspauschale pro Person: 54,71 €
Gesamtmiete:	531,05 €
Verfügbar ab:	sofort
Grundriss:	



## Ausstattung und Lage

---

- ✓ Bad mit Dusche
- ✓ Aufzug
- ✓ Barrierefreiheit
- ✓ Keller
- ✓ Möglichkeit der Inanspruchnahme unseres ambulanten Pflegedienstes, welcher sich direkt im Gebäude befindet
- ✓ Möglichkeit der unkomplizierten Lieferung von Mittagessen durch unseren Pflegedienst bzw. kann das Mittagessen auf Wunsch im benachbarten Pflegeheim eingenommen werden
- ✓ Nähe zu Versorgungszentren, Ärzten, Banken
- ✓ Nähe zu Einkaufsmöglichkeiten

## Ansprechpartner

---

Frau Geißler  
Telefon: 037602 88101  
Mail: cornelia.geissler@hbg-kirchberg.de

\* Nebenkostenvorauszahlung an die aktuelle Energiekostensituation angepasst